

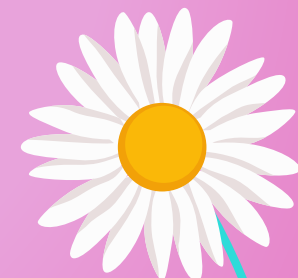
Boîte à dons

Vous n'avez pas pu participer à cette action solidaire le jour de collecte,
la Ville met à votre disposition une boîte à dons en mairie, au Centre
Communal d'Action Sociale
Pensez-y !

Contacts - Informations

Centre Communal d'action social
Mairie de Canteleu
02 32 83 40 47
contact@ville-canteleu.fr

Opération solidaire



Chères cantiliennes, chers cantiliens,

Le 8 Mars se tient la journée internationale pour le droit des femmes. En cette année 2019, la Ville de Canteleu a souhaité porter une action de solidarité envers les femmes.

C'est une opération qui me tient à cœur, pour plusieurs raisons.

Les habitants de notre ville sont généreux mais aussi porteurs d'idées, de projets, que ce soit dans les associations ou à titre individuel. Cette opération est née d'une conversation avec une cantilienne, il y a quelques semaines. Elle m'a proposé d'initier une action de collecte de produits d'hygiène féminine sur la commune. Cette idée est originale, et audacieuse. Je lui ai alors dit pourquoi pas.

Par ailleurs, il faut savoir que les femmes dépensent en moyenne entre cinq et sept euros chaque mois en protections hygiéniques.

Pour beaucoup, ce type de produits est considéré comme produit dit « de luxe ». Pourtant, pour les femmes et les jeunes filles, c'est un produit de première nécessité. C'est une question de dignité.

En ce mois de février, sur deux jours, nous allons donc organiser une collecte de ces produits à l'entrée des supermarchés.

A l'issue de cette collecte solidaire de produits d'hygiène féminine, les produits seront redistribués, symboliquement, le Vendredi 8 Mars 2019, auprès de l'épicerie sociale « Le Quotidien », du Centre Médico-social, du Centre Communal d'Action Sociale et de l'Oeuvre Normande des Mères.

Je compte sur vous !

Mélanie Boulanger

Où ?

A l'entrée des supermarchés suivants qui ont accepté de s'associer à la collecte : Leclerc Bapeaume, Intermarché, Auchan et Leader Price

Quand ?

Le vendredi 15 février de 15h à 18h
et le samedi 16 février de 9h à 16h

Comment ?

Des équipes seront à l'entrée des supermarchés pour collecter à l'issue de vos achats vos dons : serviettes hygiéniques, tampons, savon d'hygiène intime.

Vous souhaitez participer ?

Le jour de la collecte, si vous souhaitez faire partie des équipes à l'entrée des supermarchés, toutes les bonnes volontés sont les bienvenues.

Contact

Centre communal d'action sociale au 02 32 83 40 47
ou par mail : contact@ville-canteleu.fr