

ORGANIGRAMME GÉNÉRAL

COLLECTIVITÉ DE CANTELEU

Au 1er mars 2024

SOMMAIRE

LEGENDE	P. 1
ORGANIGRAMME GÉNÉRAL DES SERVICES	P. 2
CABINET DU MAIRE	P. 3
DIRECTION GÉNÉRALE DES SERVICES	P. 4
DIRECTION GÉNÉRALE DES SERVICES - SECRETARIAT GENERAL	P. 5
DIRECTION GÉNÉRALE DES SERVICES - ANIMATION TERRITORIALE ET VIE ASSOCIATIVE	P. 6
DIRECTION GÉNÉRALE DES SERVICES – CULTURE	P. 7
DIRECTION GÉNÉRALE DES SERVICES – MAISON DE LA MUSIQUE ET DE LA DANSE	P.8
DIRECTION GÉNÉRALE DES SERVICES – MÉDIATHÈQUE	P.9
DIRECTION GÉNÉRALE DES SERVICES – POLICE MUNICIPALE	P.10
DIRECTION GÉNÉRALE DES SERVICES – SERVICES PUBLICS DE PROXIMITE	P.11
DIRECTION GÉNÉRALE DES SERVICES – SPORTS	P.12
DIRECTION GÉNÉRALE DES SERVICES – SERVICES NUMERIQUES	P.12
DIRECTION GENERALE ADJOINTE	P.13
DIRECTION GÉNÉRALE ADJOINTE - DVES - ENFANCE JEUNESSE EDUCATION	P.14
DIRECTION GÉNÉRALE ADJOINTE - DVES – INTENDANCE MUNICIPALE	P.15
DIRECTION GÉNÉRALE ADJOINTE - DVES – INTENDANCE MUNICIPALE - RESTAURATION	P.16
DIRECTION GÉNÉRALE ADJOINTE - DVES – INTENDANCE MUNICIPALE – ECOLES ET AUTRES BATIMENTS	P.17
DIRECTION GÉNÉRALE ADJOINTE - DVES – SOLIDARITÉS	P.18
CCAS	P.19
DIRECTION DES SERVICES TECHNIQUES	P.20
DIRECTION DES SERVICES TECHNIQUES – PATRIMOINE BÂTI	P.21
DIRECTION DES SERVICES TECHNIQUES – ADMINISTRATION ET ESPACES PUBLICS	P.22
DIRECTION DES SERVICES TECHNIQUES – CENTRE TECHNIQUE MUNICIPAL	P.23
DIRECTION DES SERVICES TECHNIQUES – CENTRE TECHNIQUE MUNICIPAL- EQUIPE ESPACES VERTS	P.24
DIRECTION DES SERVICES TECHNIQUES – CENTRE TECHNIQUE MUNICIPAL – EQUIPE VOIRIE / CIMETIÈRES / GARAGES	P.25
DIRECTION DES SERVICES TECHNIQUES – CENTRE TECHNIQUE MUNICIPAL – EQUIPE BATIMENT	P.26
DIRECTION DES SERVICES TECHNIQUES – CENTRE TECHNIQUE MUNICIPAL – EQUIPE AMENAGEMENTS EXTERIEURS INTERVENTIONS SERRURERIE MACONNERIE	P.27
DIRECTION DES AFFAIRES JURIDIQUES	P.28
DIRECTION FINANCES ET RESSOURCES HUMAINES	P.29

LÉGENDE

DG /
Directeur
du Cabinet du Maire

DG Adjoint / DST

Directeur

Directeur Adjoint

Responsable de Service

Responsable de Service
Adjoint

Responsable d'Equipe

Responsable d'Equipe
Adjoint

Agent de Catégorie B
Pas de spécificité de
fonction

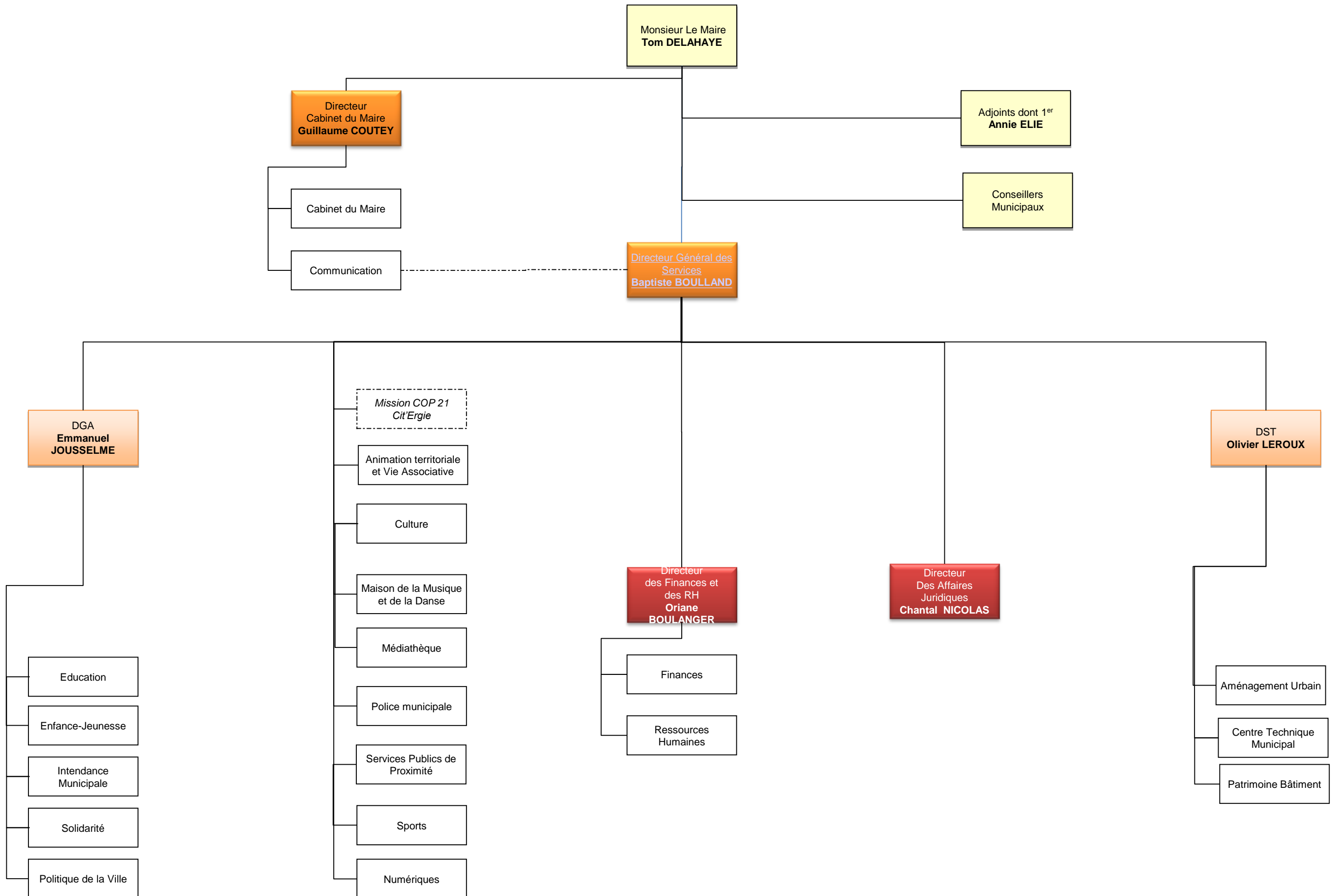
Poste de Catégorie C
pouvant être valorisé sur un
cadre d'emplois supérieur

Référent d'un groupe
d'agents

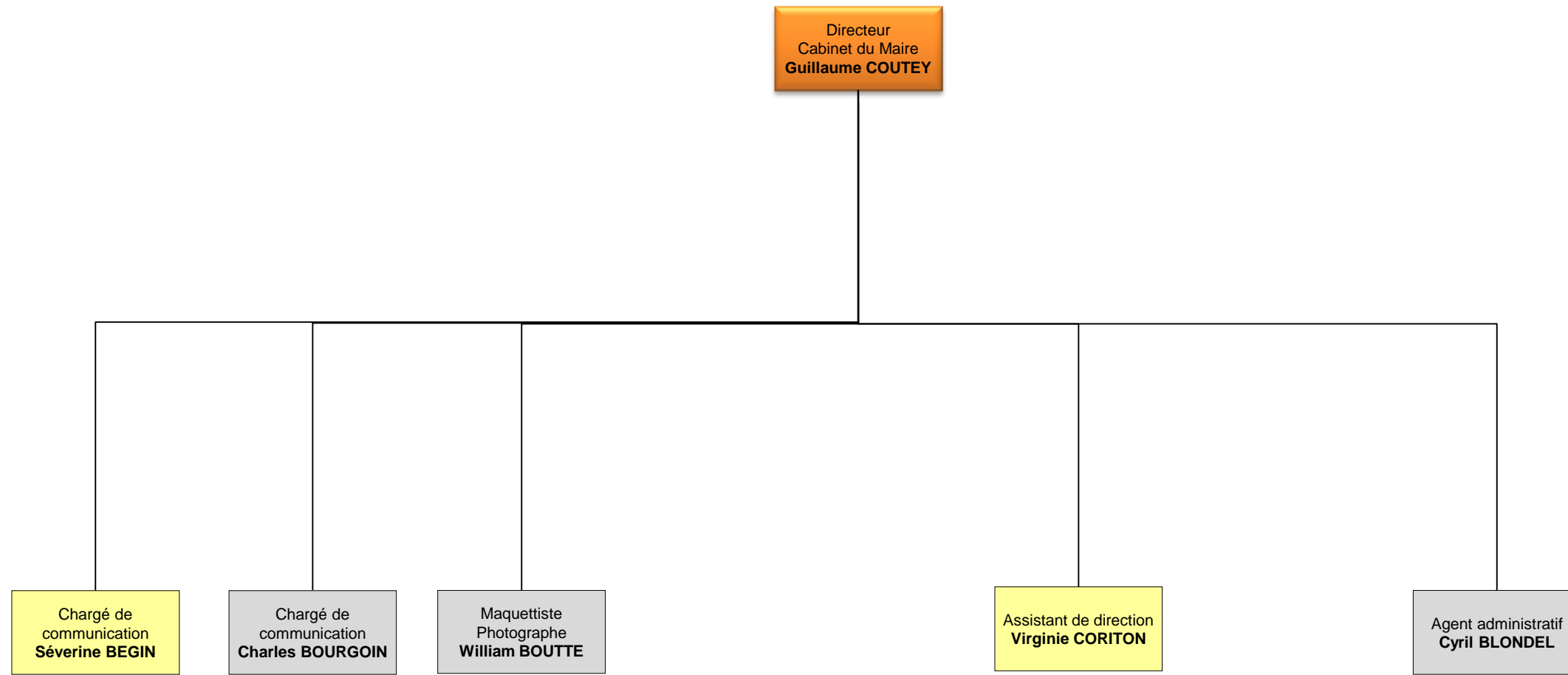
Agent de Catégorie C
Pas de spécificité de
fonction

Poste non permanent

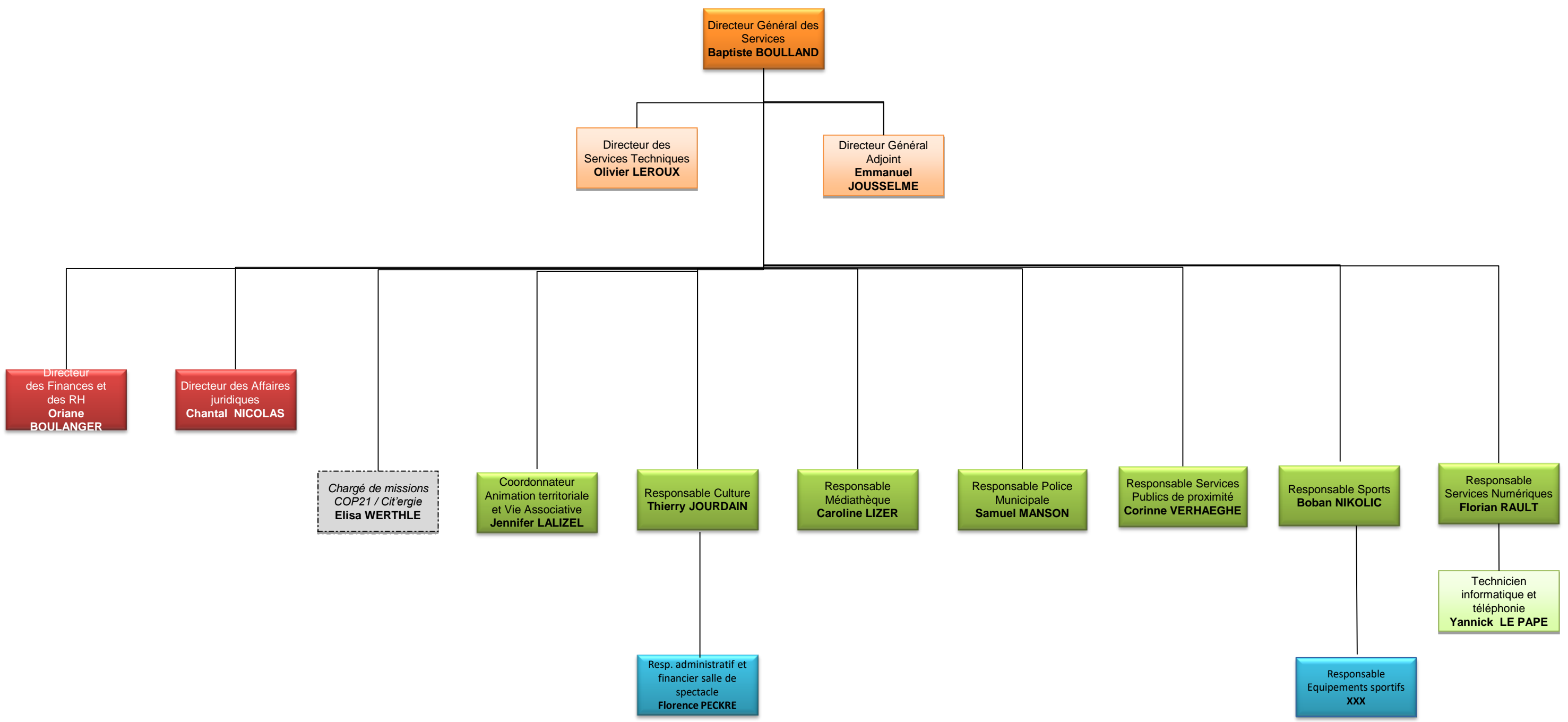
ORGANIGRAMME GÉNÉRAL DES SERVICES



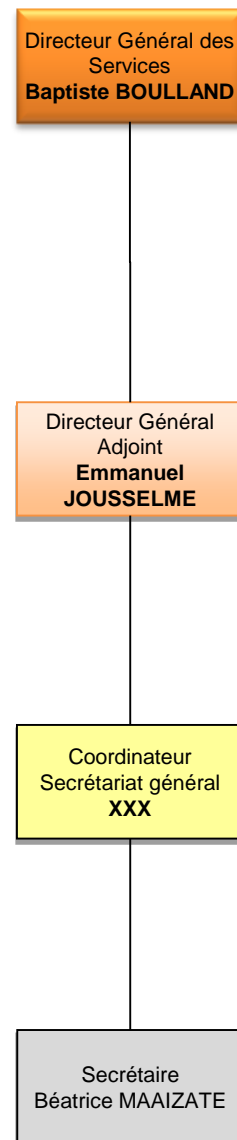
CABINET DU MAIRE



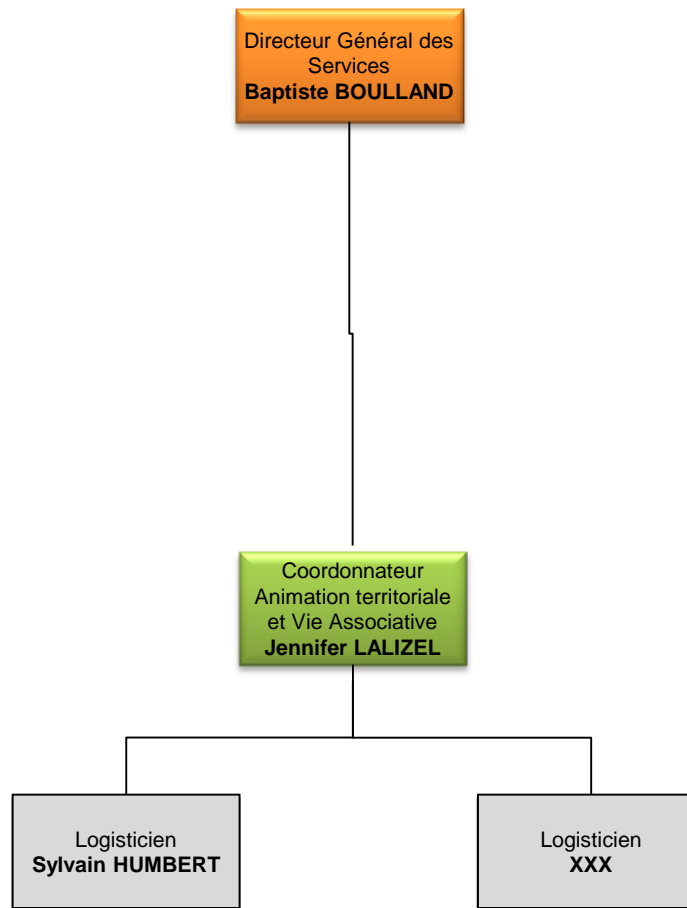
DIRECTION GÉNÉRALE DES SERVICES



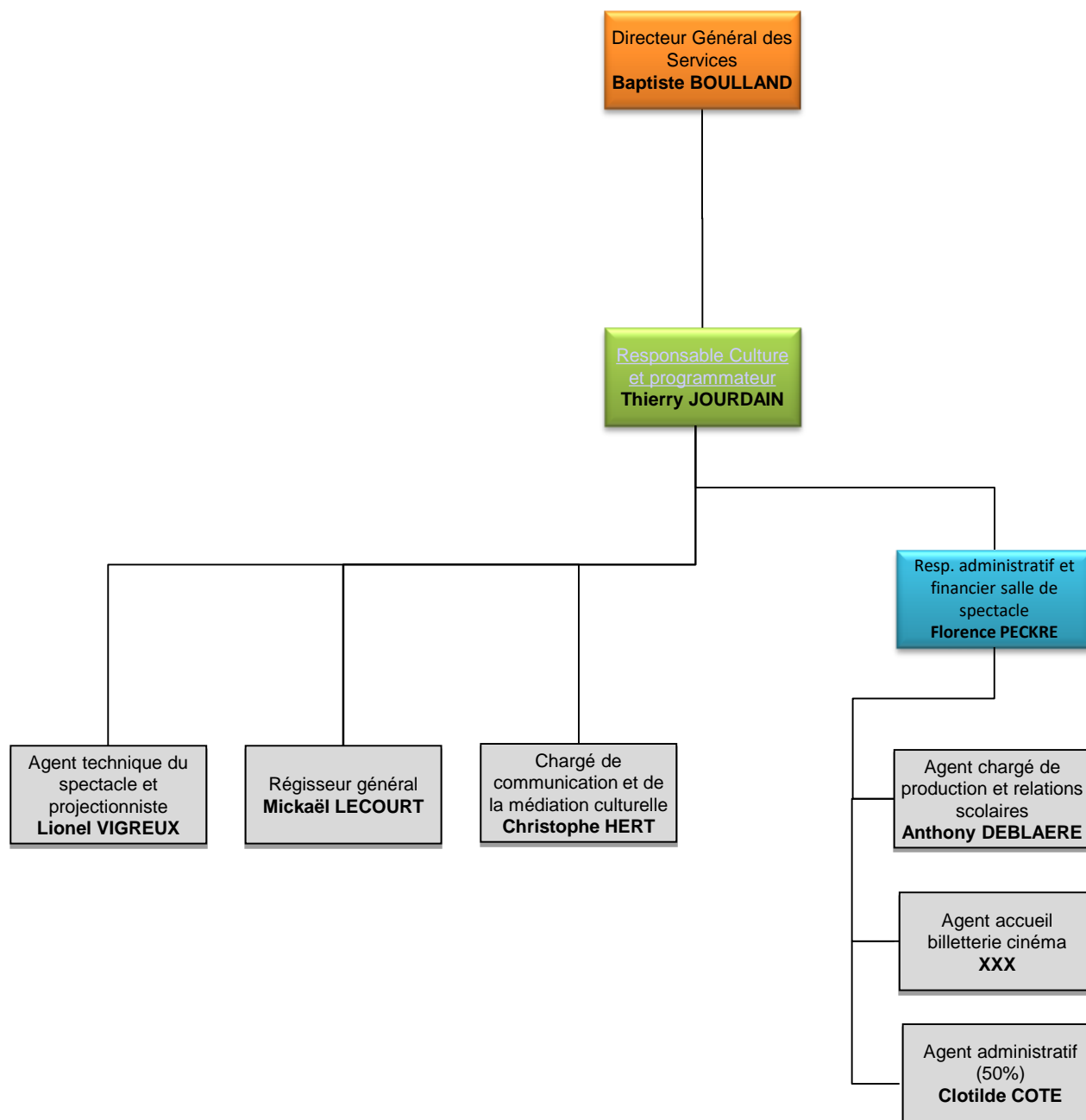
DIRECTION GÉNÉRALE DES SERVICES – SECRETARIAT GENERAL



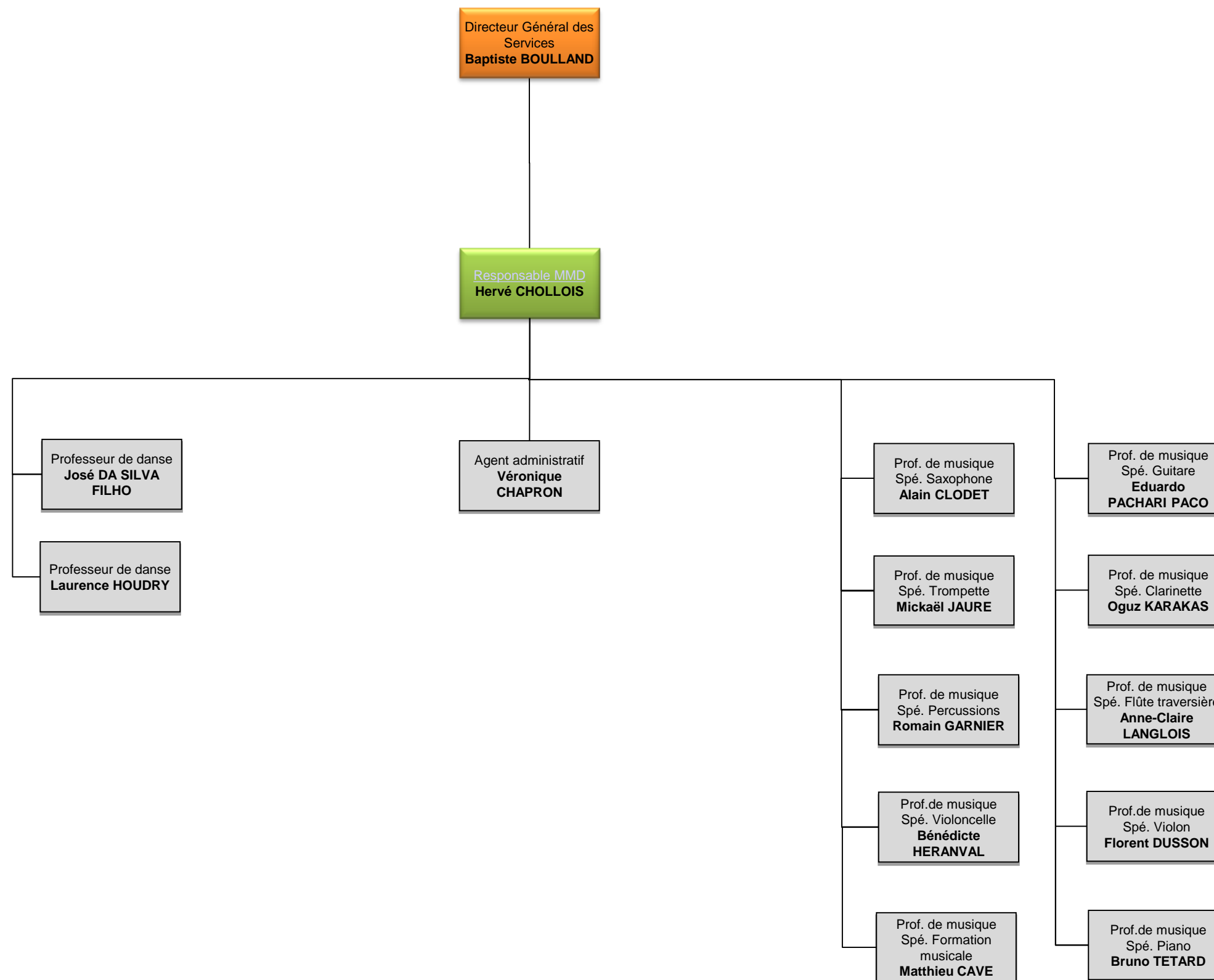
DIRECTION GÉNÉRALE DES SERVICES - ANIMATION TERRITORIALE ET VIE ASSOCIATIVE



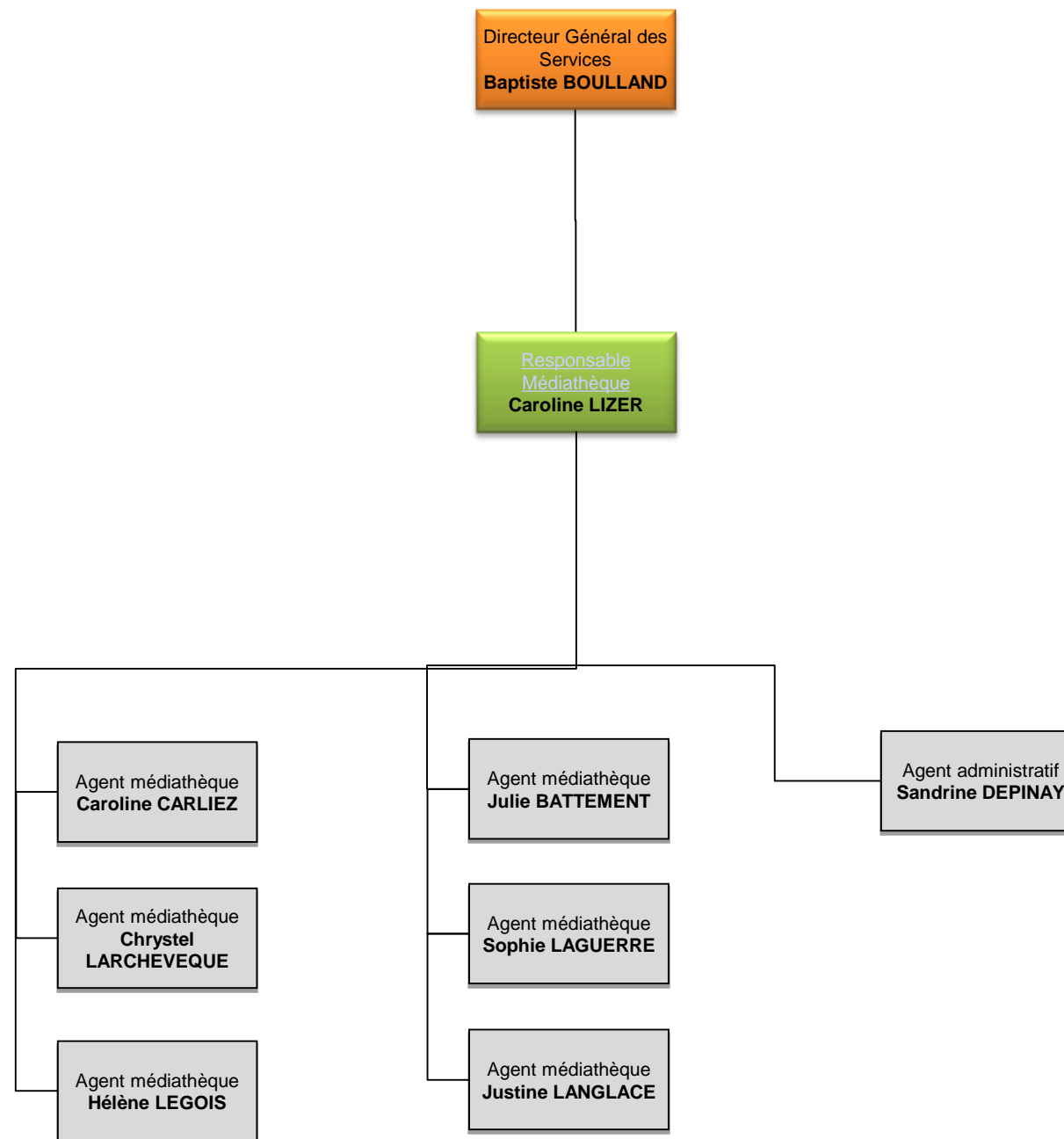
DIRECTION GÉNÉRALE DES SERVICES – CULTURE



DIRECTION GÉNÉRALE DES SERVICES – MAISON DE LA MUSIQUE ET DE LA DANSE



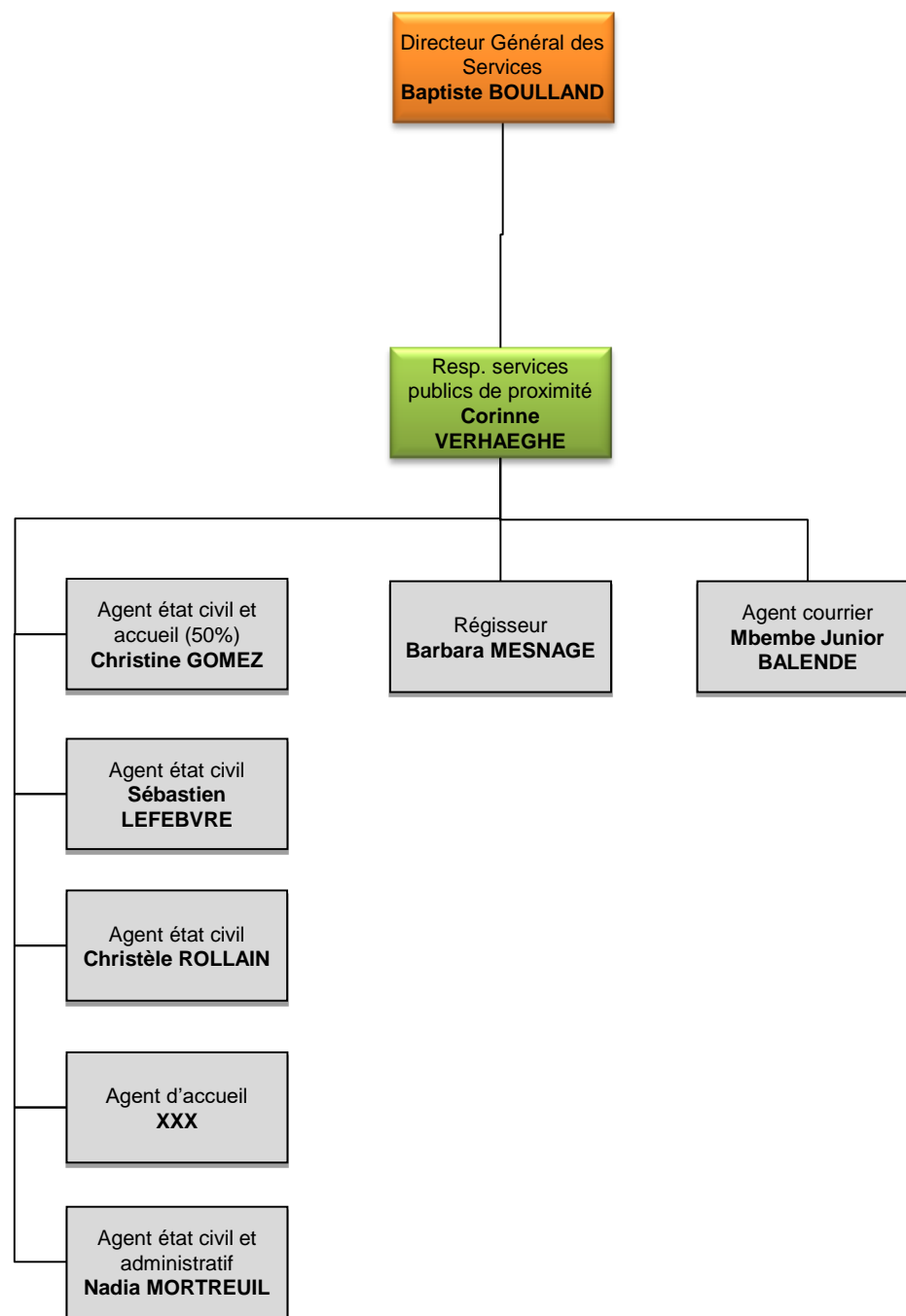
DIRECTION GÉNÉRALE DES SERVICES – MÉDIATHÈQUE



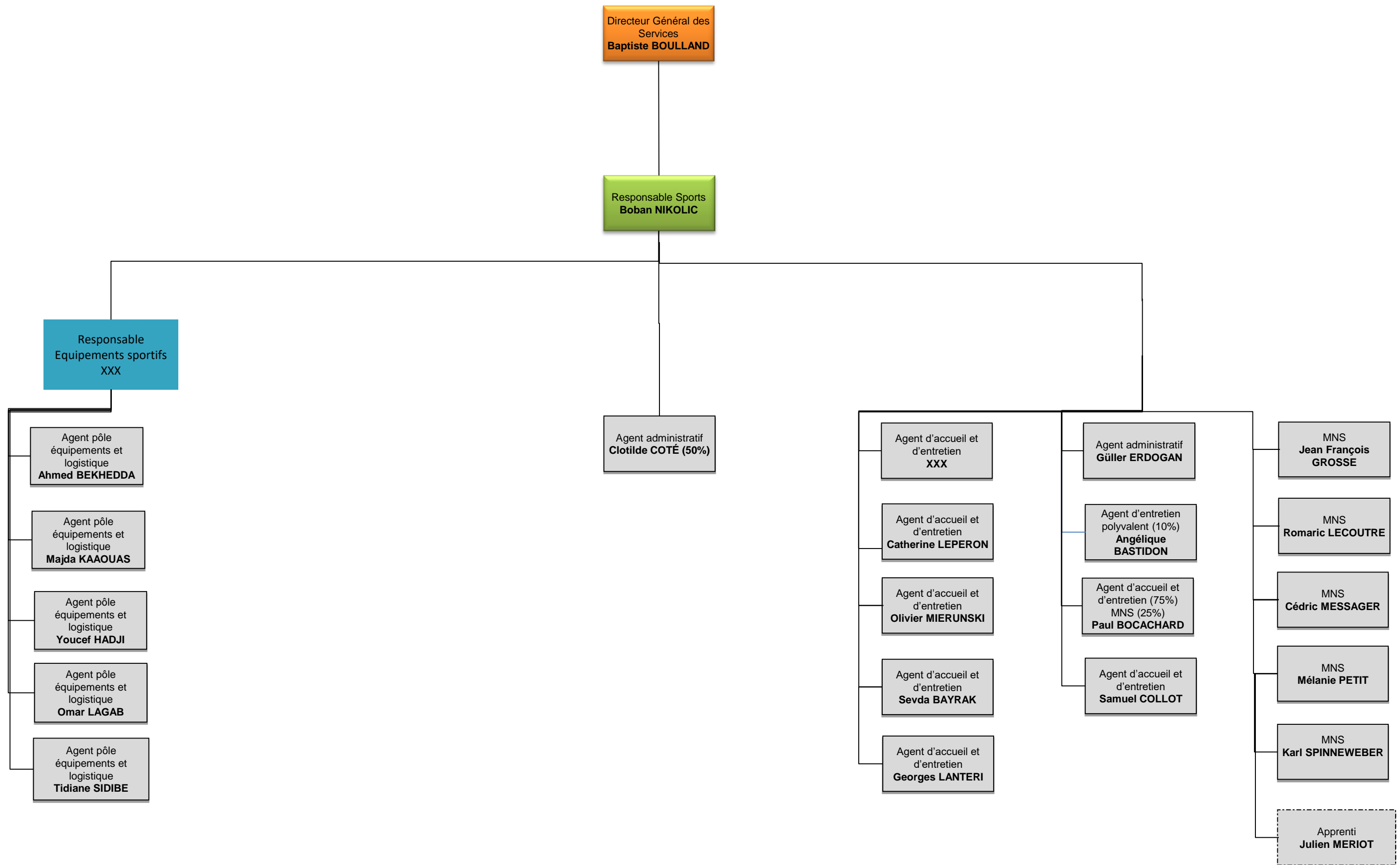
DIRECTION GÉNÉRALE DES SERVICES - POLICE MUNICIPALE



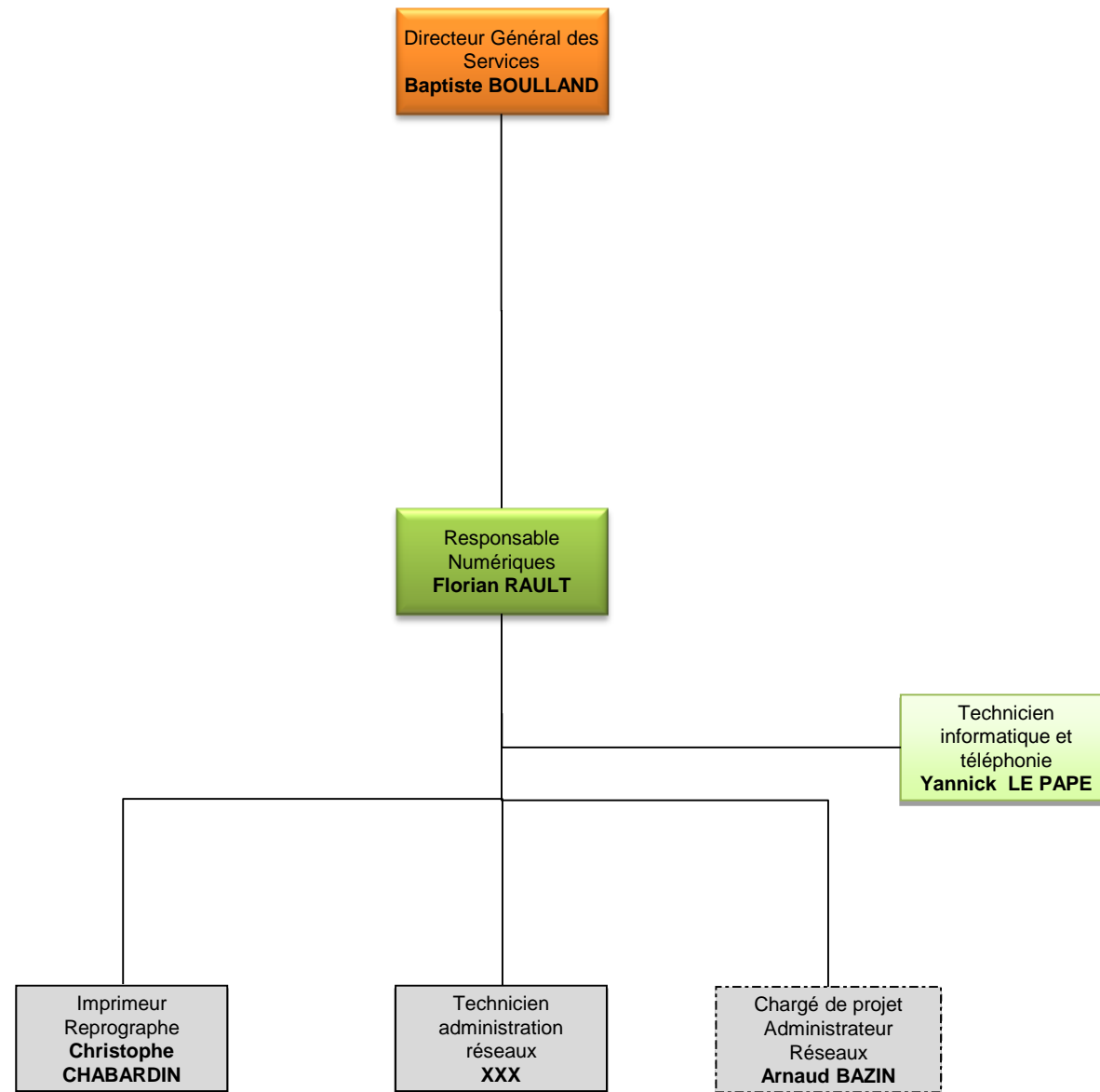
DIRECTION GÉNÉRALE DES SERVICES – SERVICES PUBLICS DE PROXIMITÉ



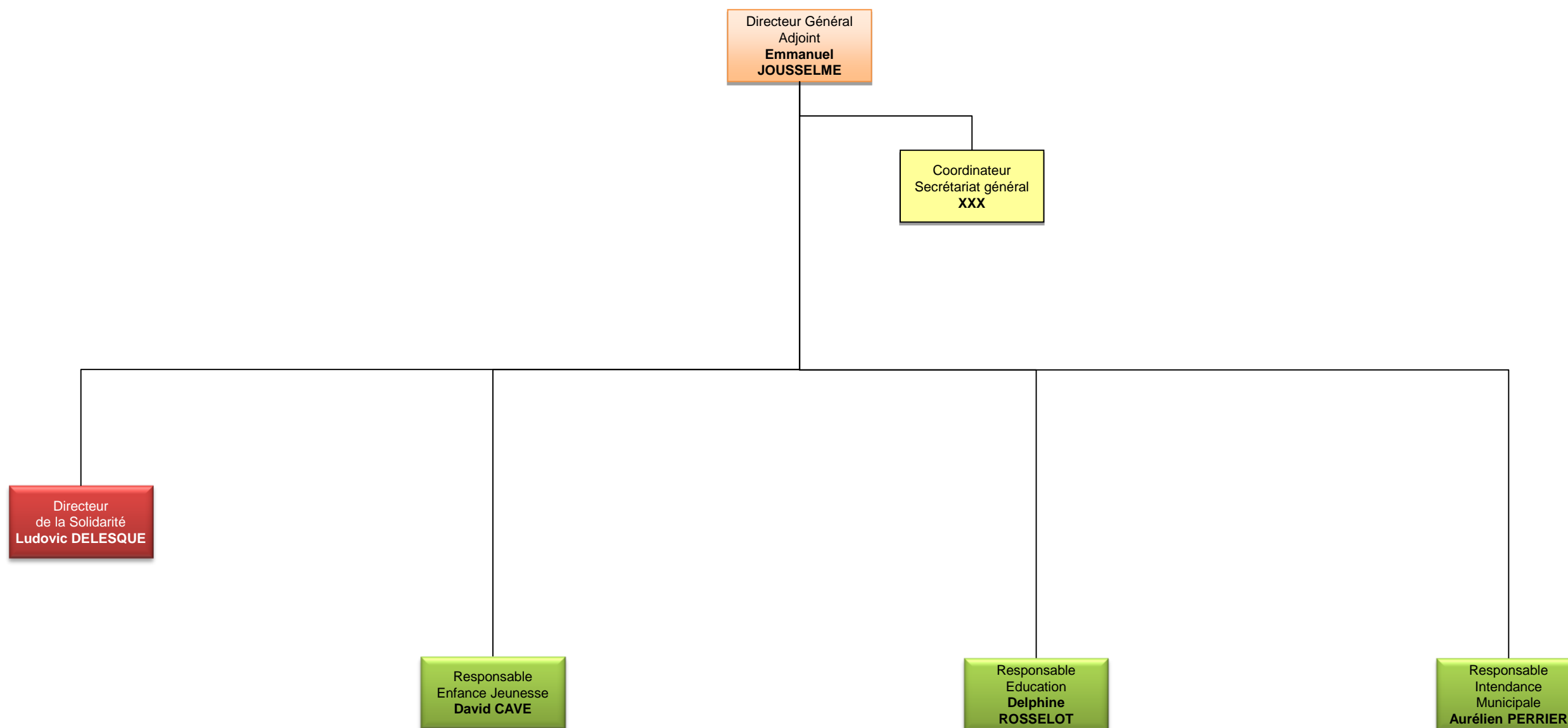
DIRECTION GÉNÉRALE DES SERVICES – SPORTS



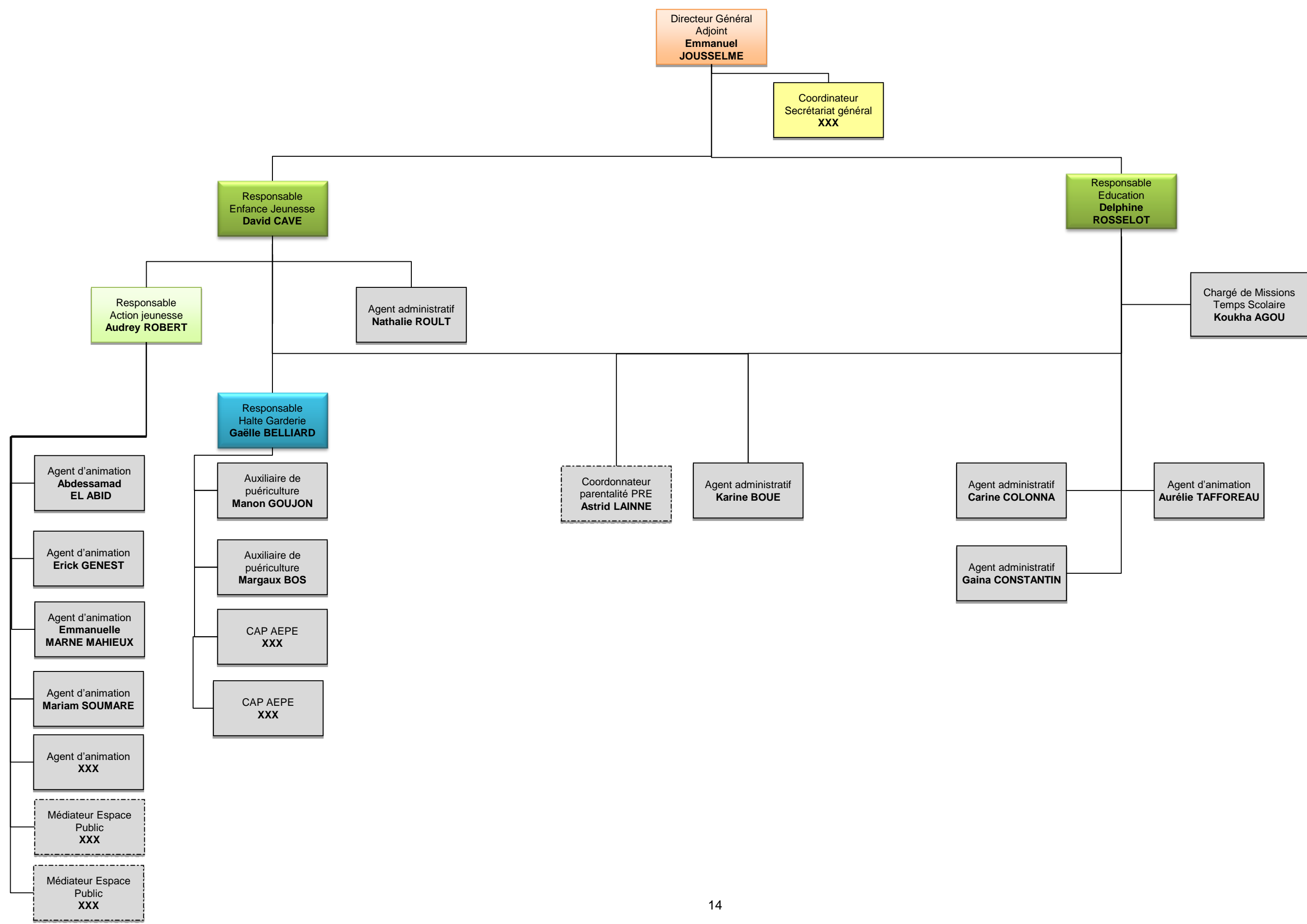
DIRECTION GÉNÉRALE DES SERVICES - SERVICES NUMERIQUES



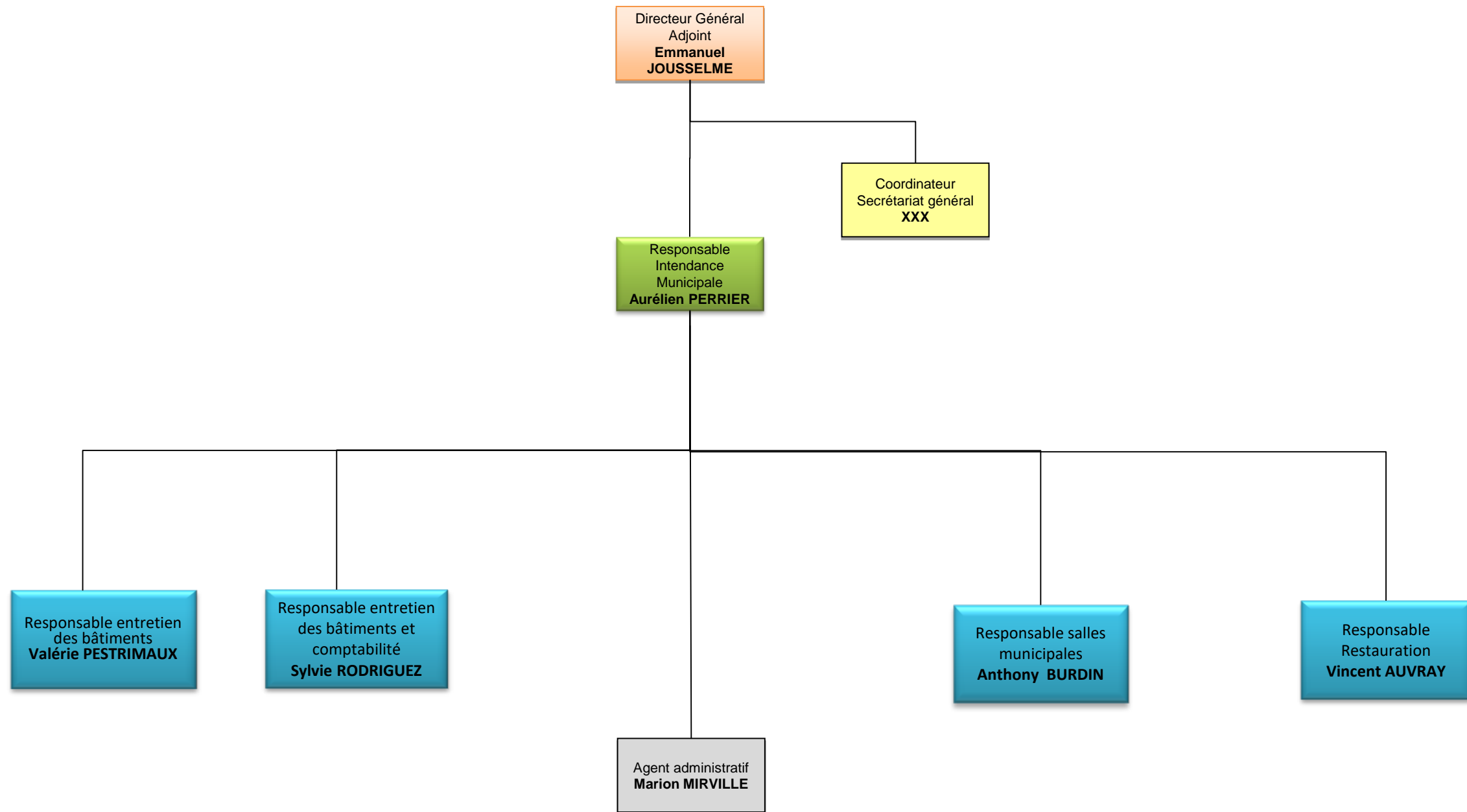
DIRECTION GENERALE ADJOINTE - DIRECTION DE LA VIE ÉDUCATIVE ET DE LA SOLIDARITÉ



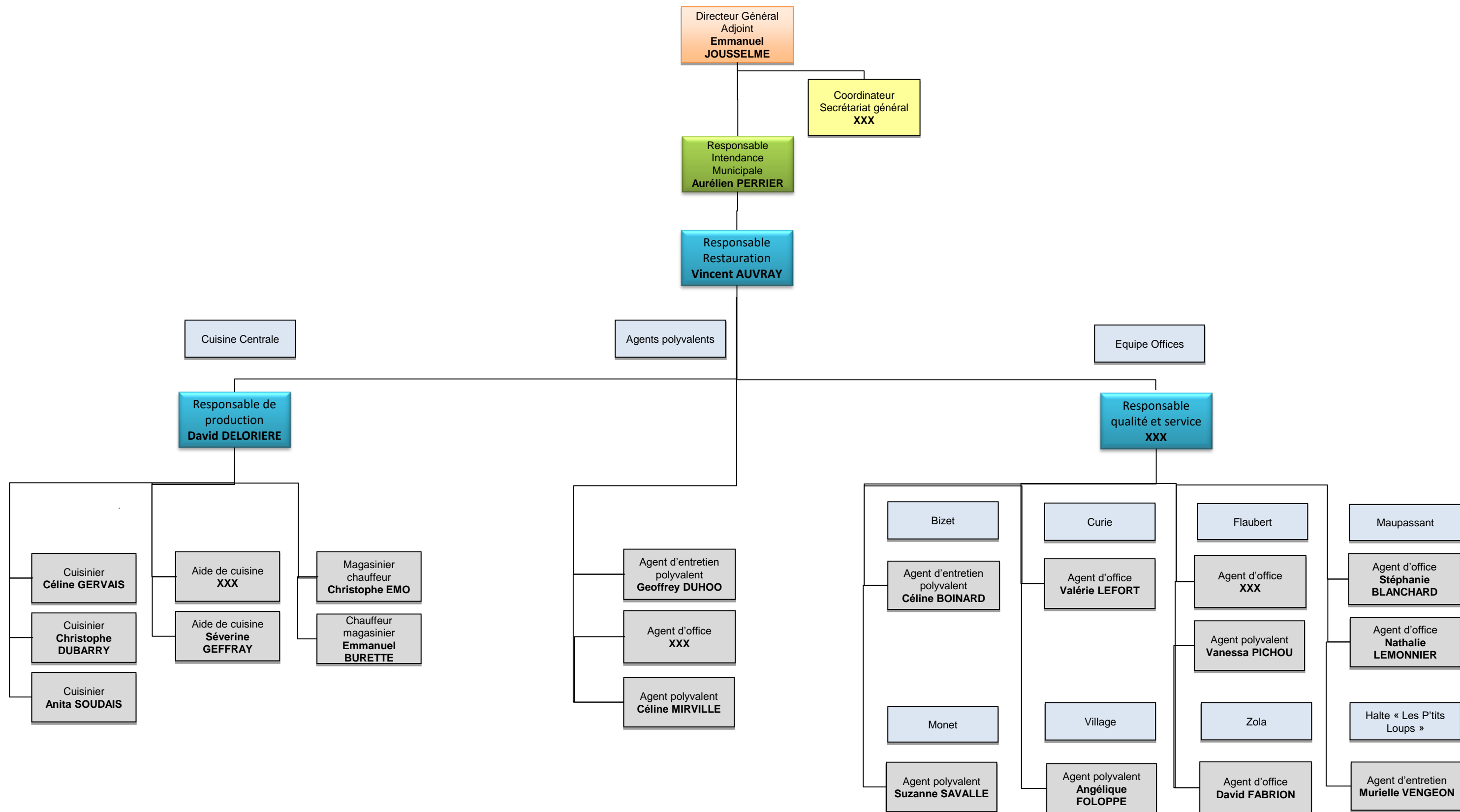
DIRECTION GENERALE ADJOINTE – DVES – ENFANCE JEUNESSE & ÉDUCATION



DIRECTION GENERALE ADJOINTE – DVES – INTENDANCE MUNICIPALE

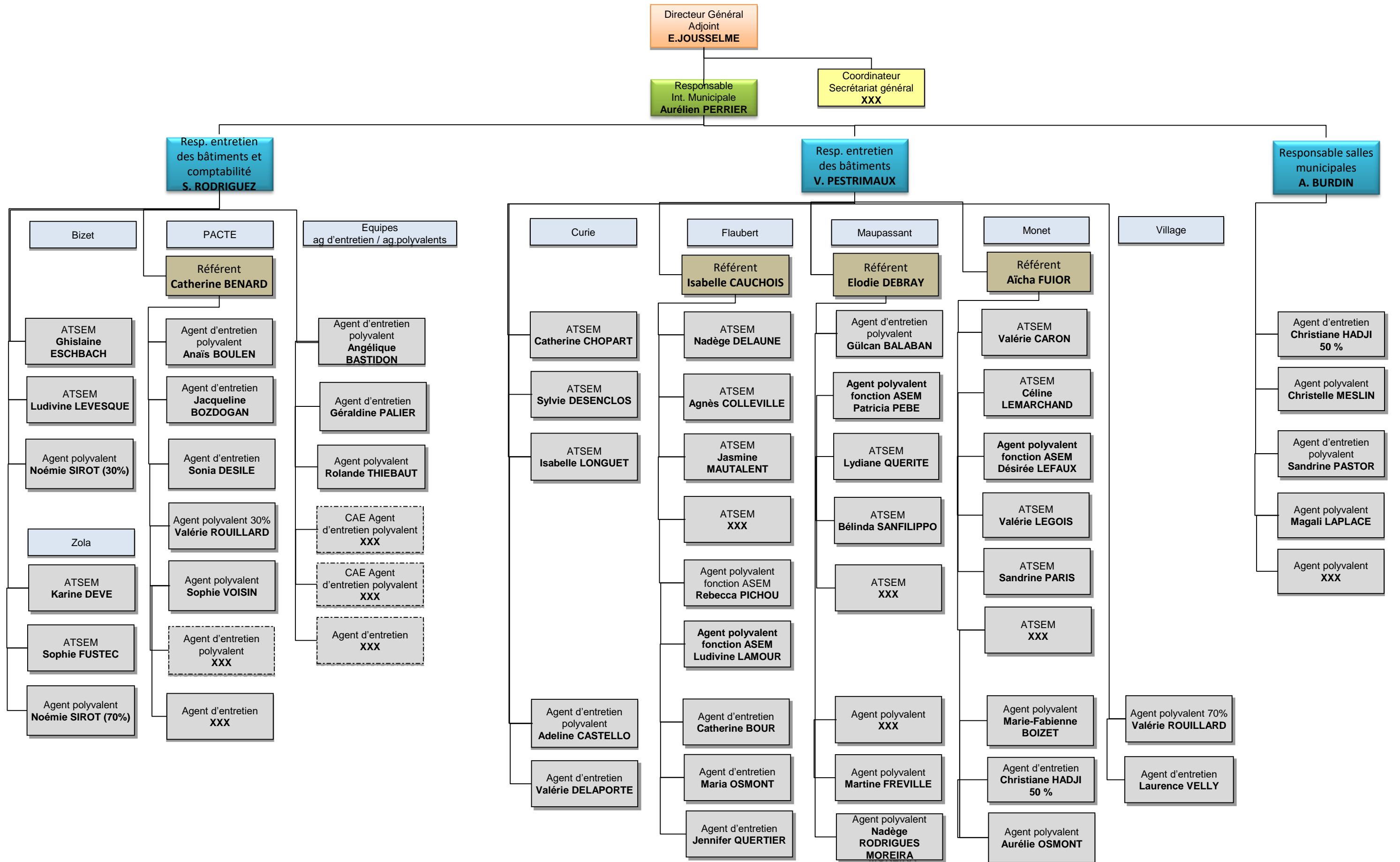


DIRECTION GENERALE ADJOINTE – DVES – INTENDANCE MUNICIPALE

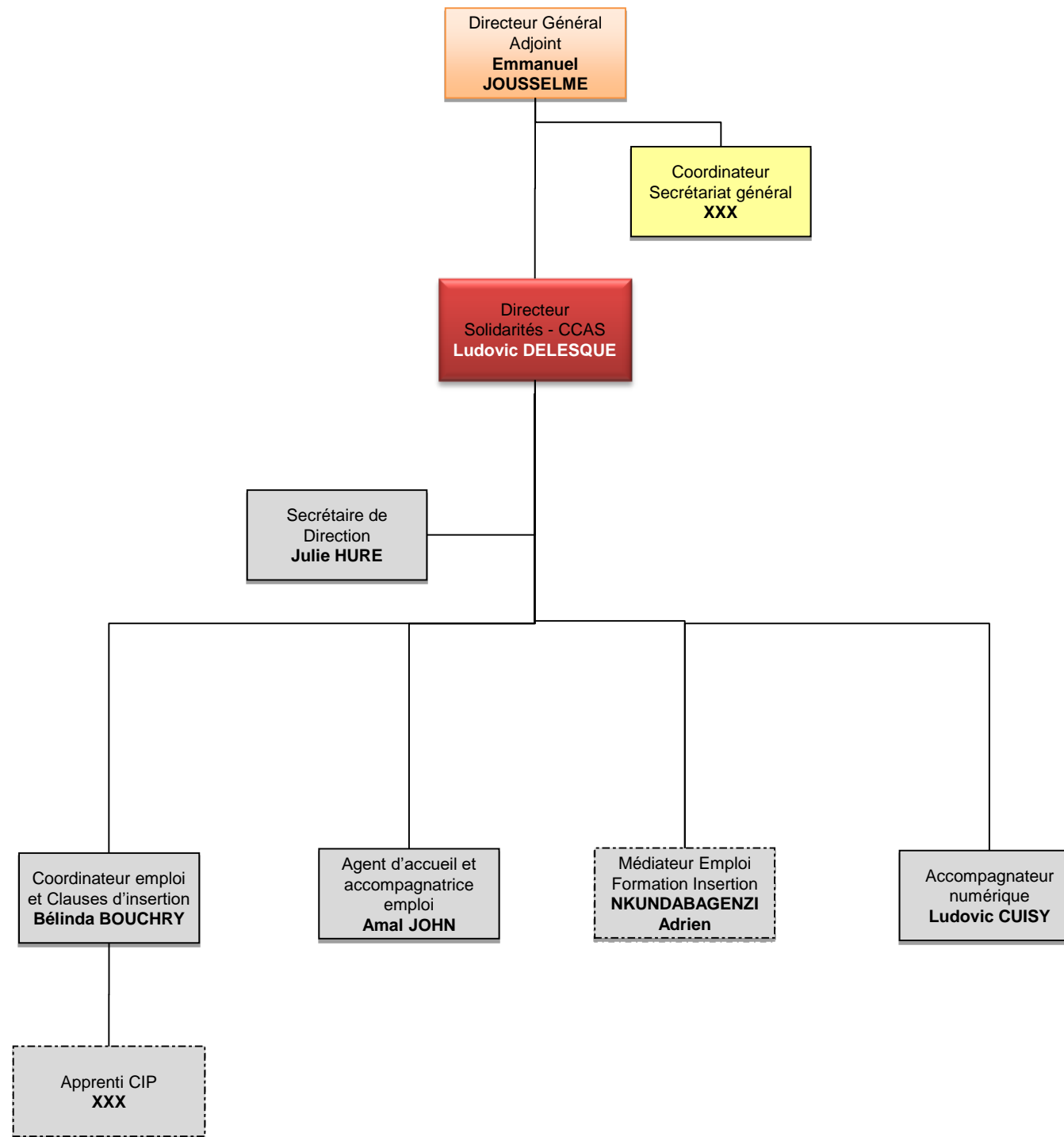


VILLE DE CANTERLEU

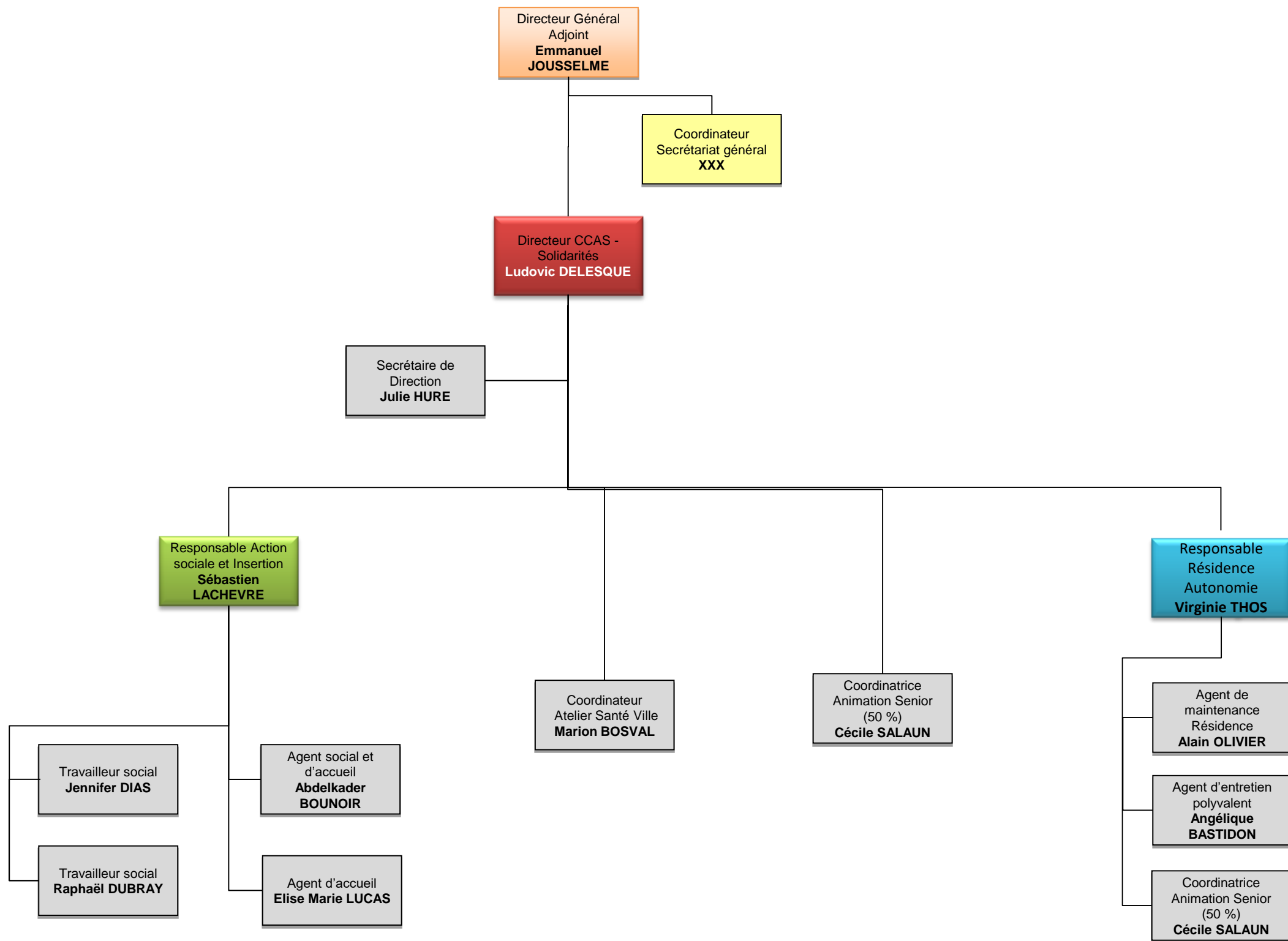
DIRECTION GENERALE ADJOINTE – DVES – INTENDANCE MUNICIPALE



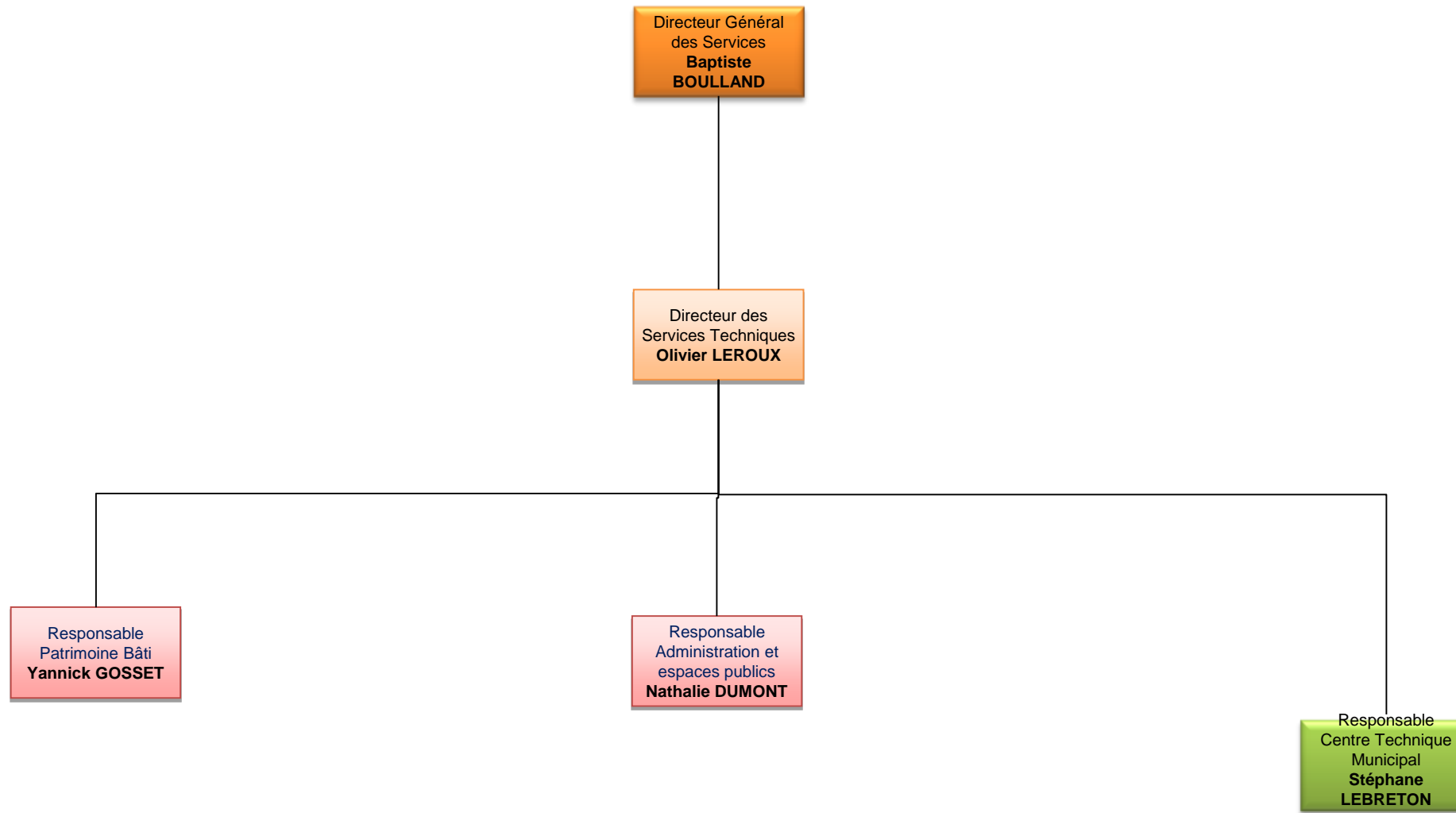
DIRECTION GENERALE ADJOINTE – DVES – SOLIDARITES



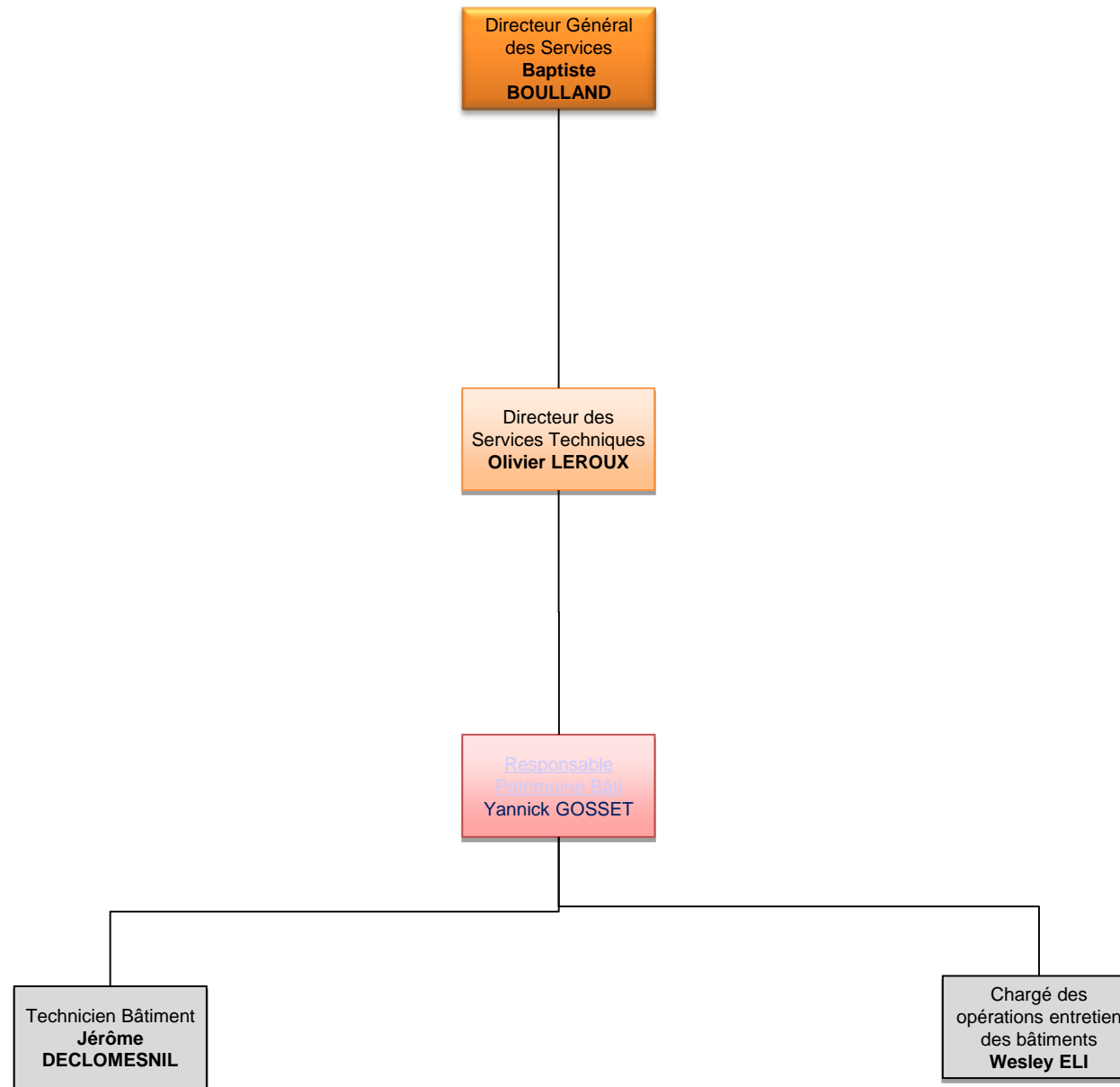
CCAS



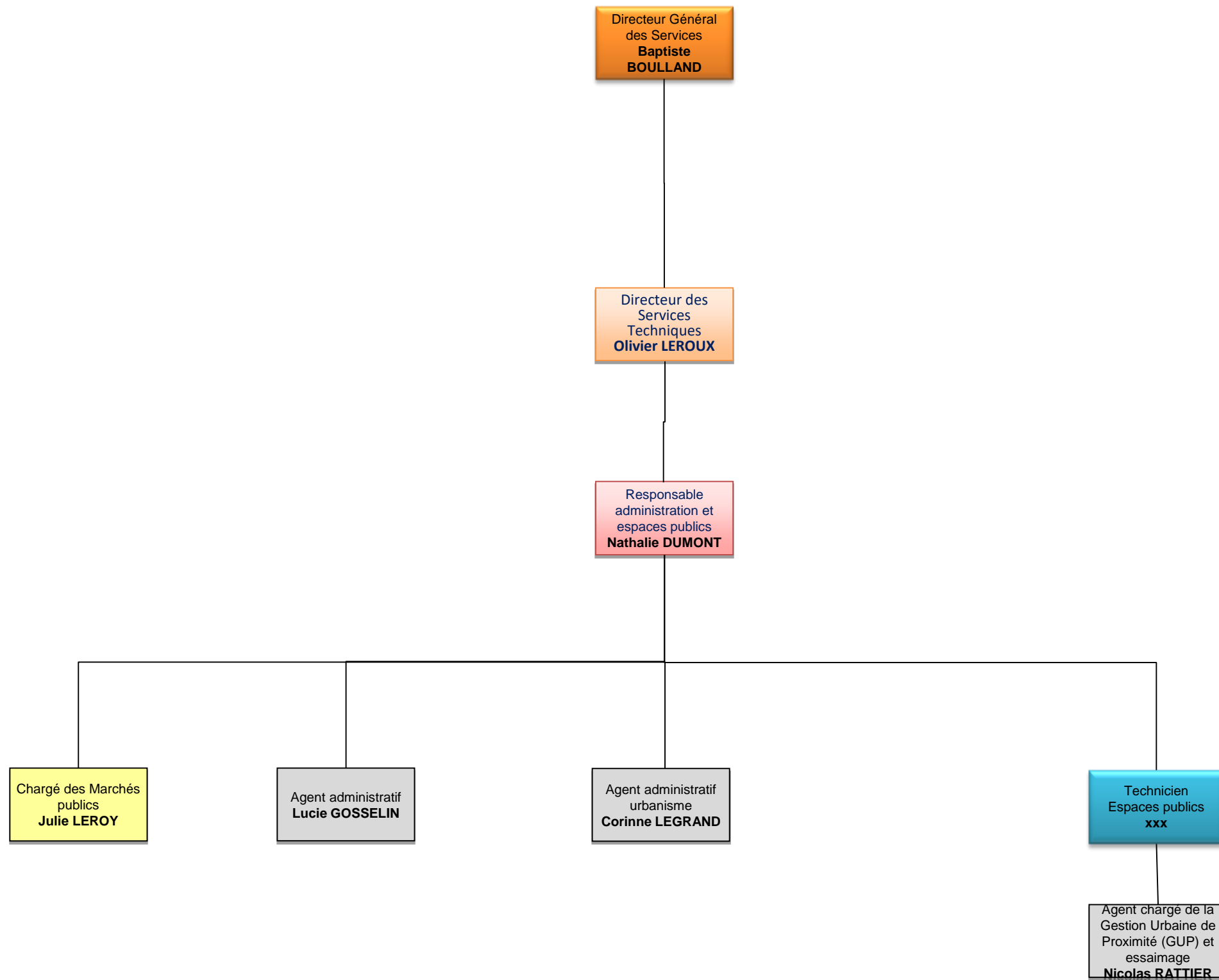
DIRECTION DES SERVICES TECHNIQUES



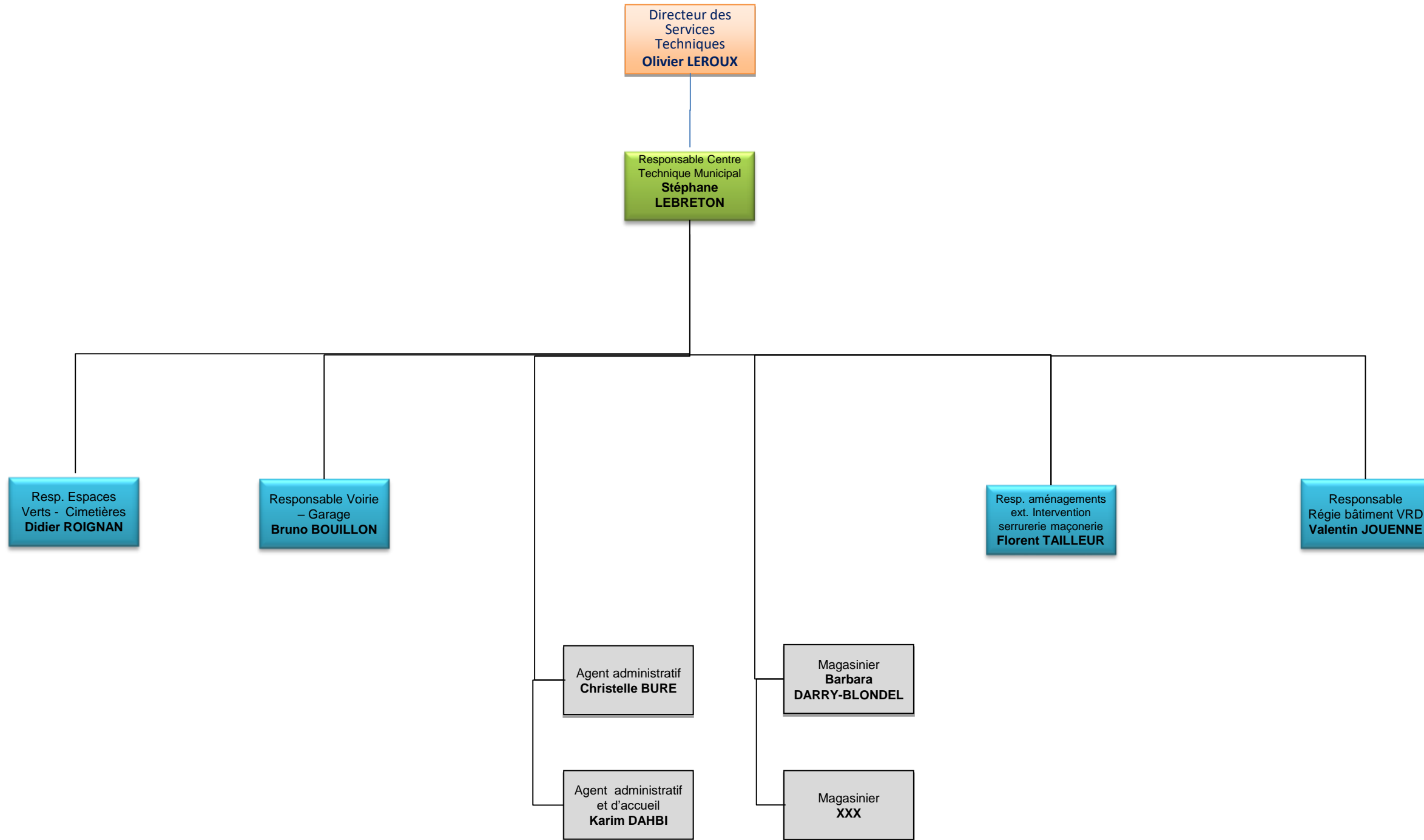
DIRECTION DES SERVICES TECHNIQUES – PATRIMOINE BÂTI



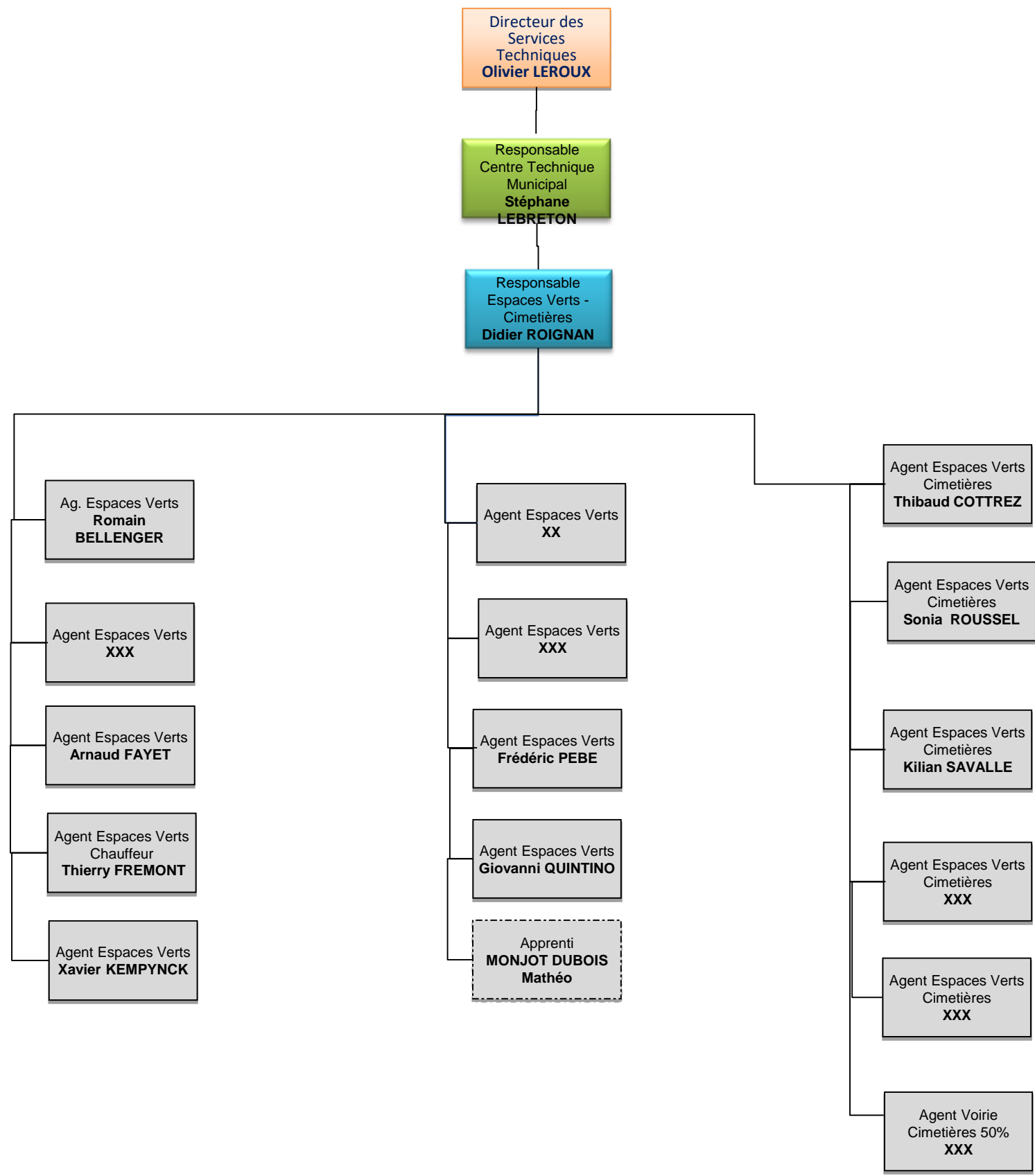
DIRECTION DES SERVICES TECHNIQUES – ADMINISTRATION ET ESPACES PUBLICS



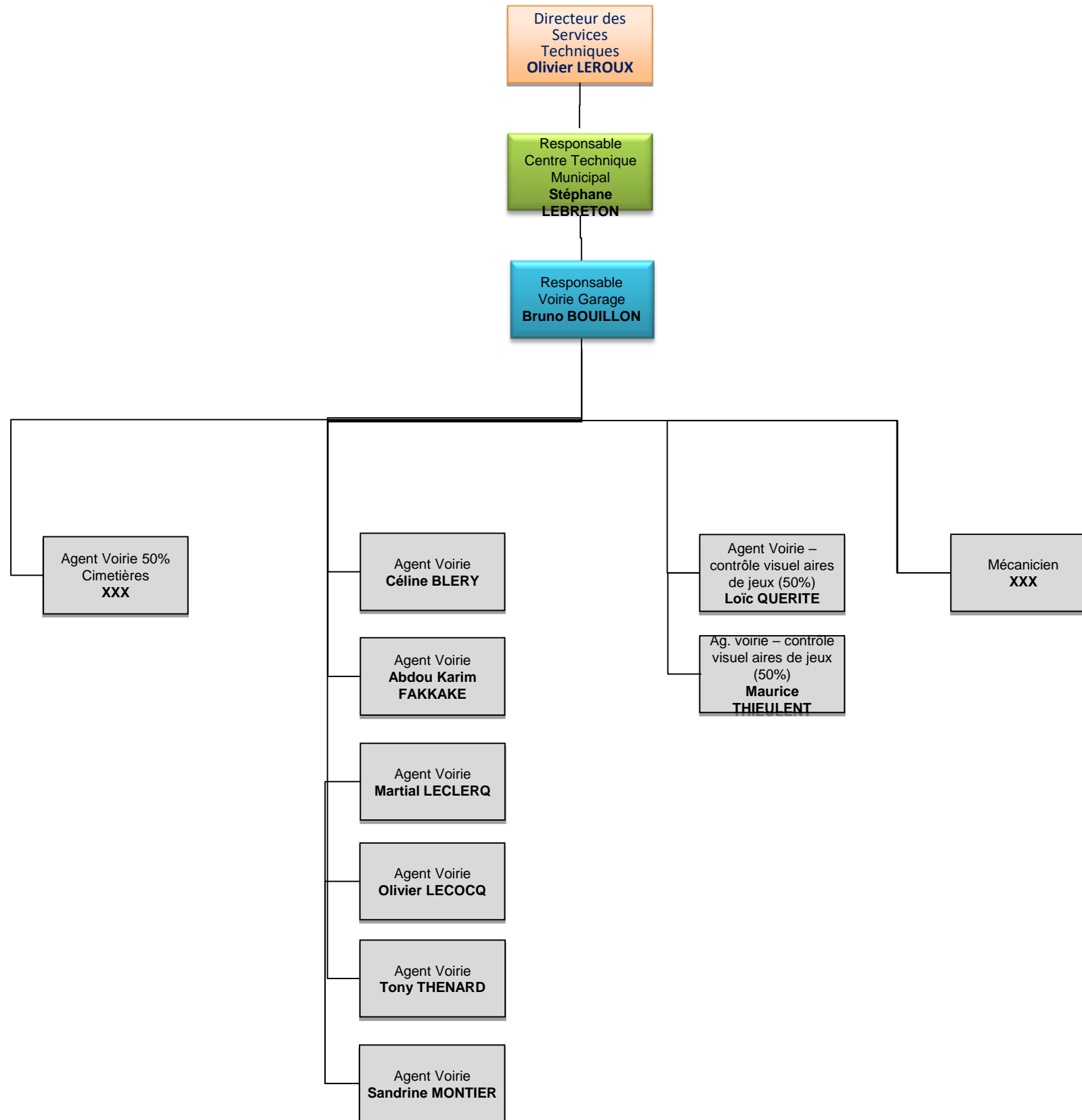
DIRECTION DES SERVICES TECHNIQUES – CENTRE TECHNIQUE MUNICIPAL



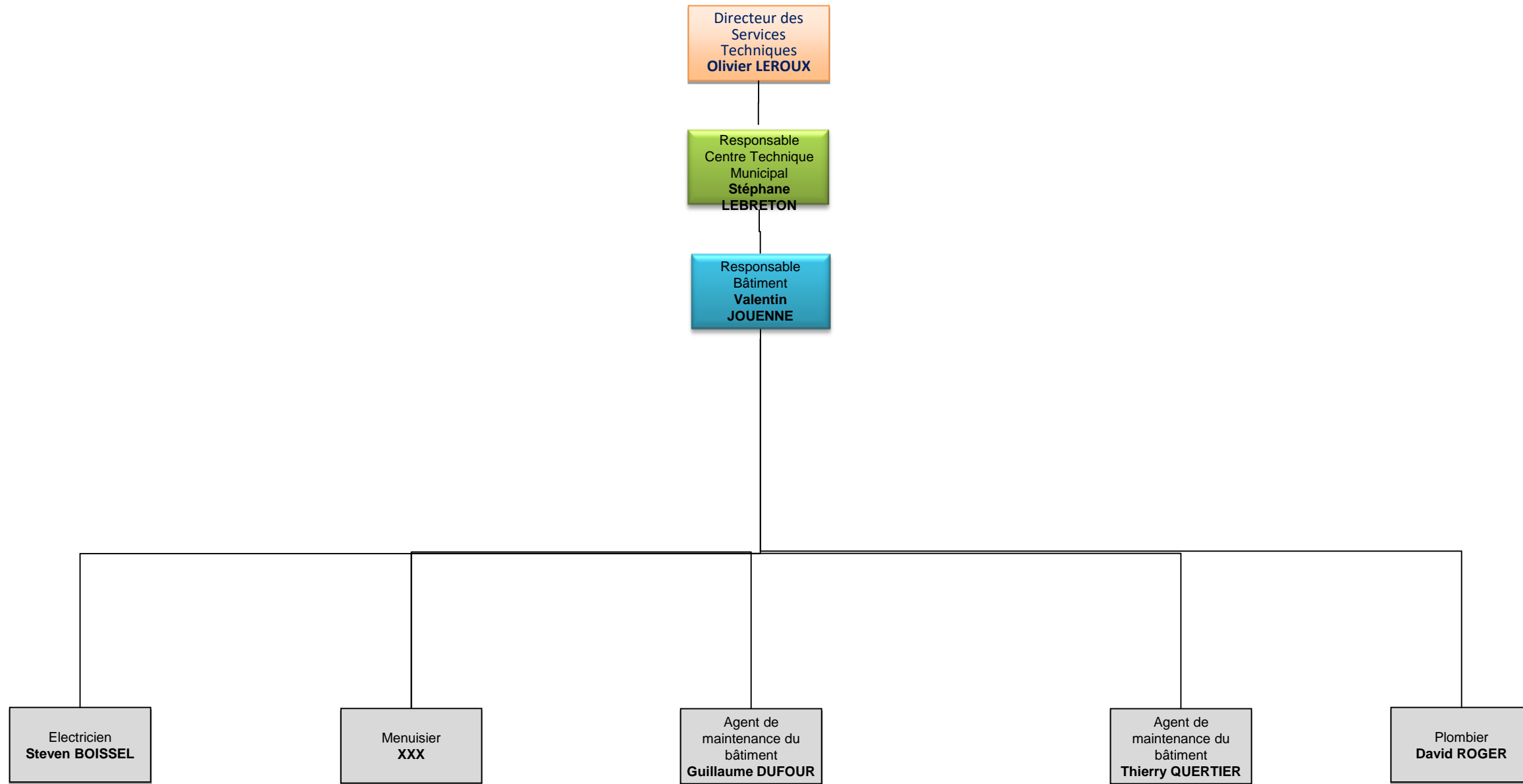
DIRECTION DES SERVICES TECHNIQUES – CENTRE TECHNIQUE MUNICIPAL - ÉQUIPE ESPACES VERTS CIMETIERES



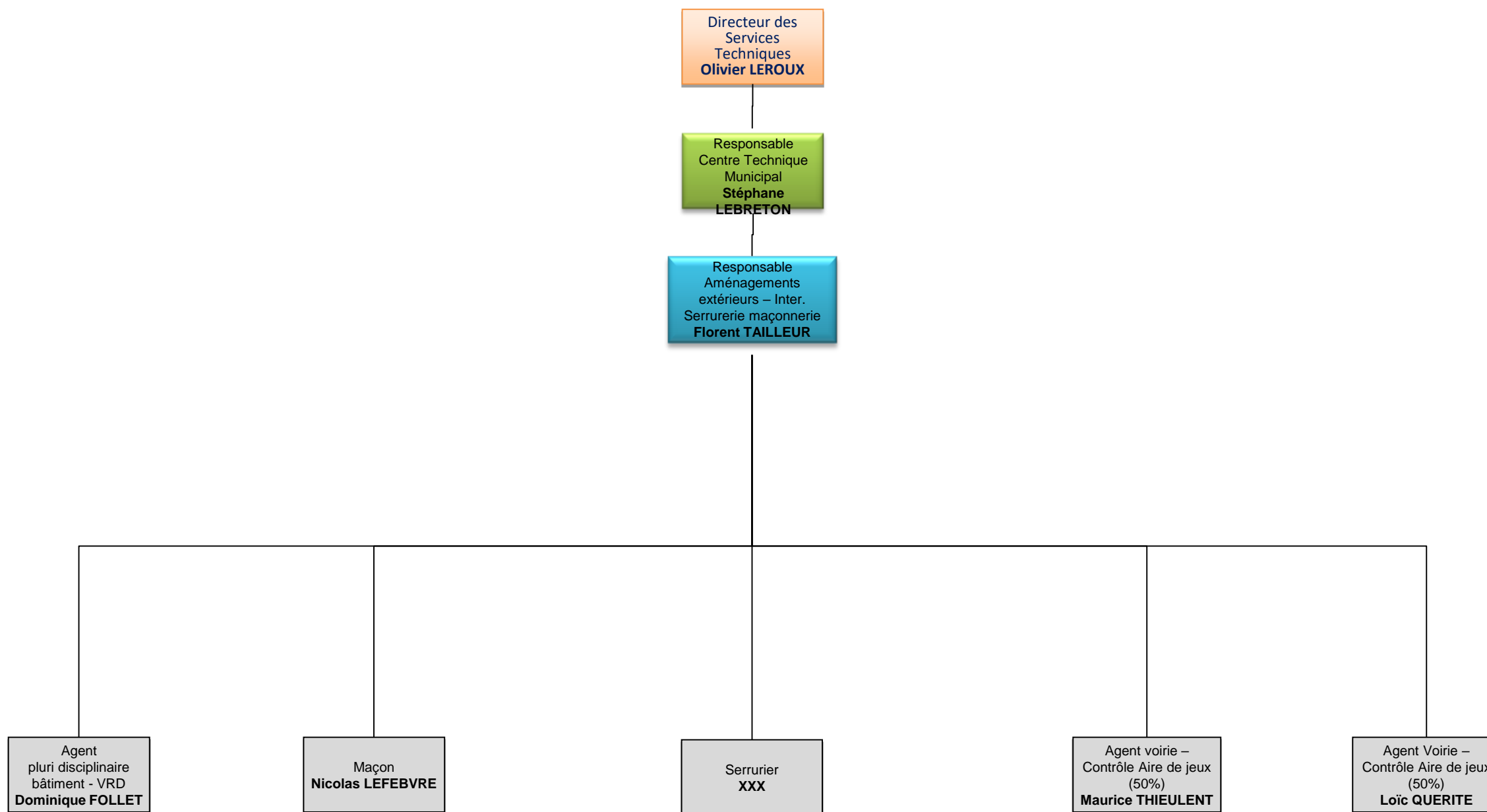
DIRECTION DES SERVICES TECHNIQUES – CENTRE TECHNIQUE MUNICIPAL - ÉQUIPE VOIRIE GARAGE



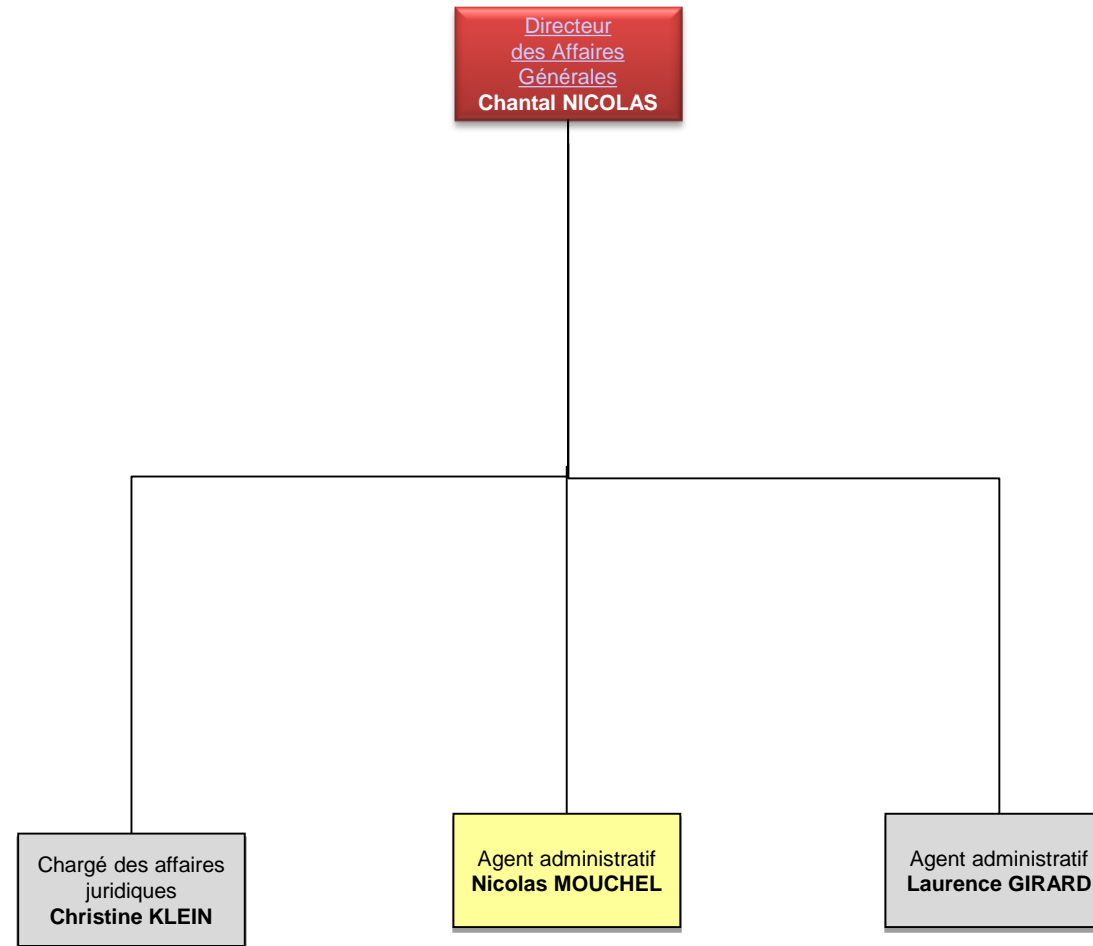
DIRECTION DES SERVICES TECHNIQUES – CENTRE TECHNIQUE MUNICIPAL – EQUIPE BÂTIMENT



**DIRECTION DES SERVICES TECHNIQUES – CENTRE TECHNIQUE MUNICIPAL – EQUIPE AMÉNAGEMENTS EXTÉRIEURS INTERVENTIONS
SERRURERIE MACONNERIE**



DIRECTION DES AFFAIRES JURIDIQUES



DIRECTION FINANCES ET RESSOURCES HUMAINES

